

Dopravně inženýrská kancelář, s.r.o.  
Bozděchova 1668/13a  
500 02 Hradec Králové

Váš dopis zn.

ze dne 05.10.2022

Číslo jednací 1202219819

Datum 11.10.2022

Vyřizuje Jiří Cipín

telefon +420 972 544 417

e-mail Jiri.Cipin@cdt.cz

Věc: **Vyjádření k existenci sítí elektronických komunikací v majetku a/nebo správě ČD - Telematika a.s. ke sloučenému územnímu a stavebnímu řízení.**

Název stavby: **III/1292 Obrataň, ul. Nádražní**

V zájmovém území určeném a vyznačeném žadatelem:

- **se nachází** prostředky sítí elektronických komunikací v majetku Správy železnic, státní organizace (ve správě CTD) nebo do něj zasahuje ochranné pásmo těchto sítí

Ochranné pásmo sítí elektronických komunikací určuje §102 zák. č. 127/2005 Sb., o elektronických komunikacích.

Vzhledem ke vzájemné poloze průběhu sítí elektronických komunikací v majetku a/nebo správě ČD - Telematika a.s. (dále jen „ČD-T“) a území přímo ovlivněného stavebními pracemi udělujeme **SOUHLAS** s provedením prací v blízkosti prostředků sítí elektronických komunikací ve správě nebo majetku ČD-T.

**Vyjádření pozbývá platnosti dne 11.10.2024**

#### **Všeobecné podmínky ochrany:**

Žadatel je povinen:

- Před zahájením prací nechat u ČD-T dotčené sítě elektronických komunikací vytyčit:
  - Vytyčení SEK bude provedeno na základě písemné objednávky zaslané nejméně 14 dnů před požadovaným termínem vytyčení. Na objednávce ve dvojím vyhotovení musí být uvedeno jednací číslo vyjádření a datum vydání vyjádření. V případě, že žadatelem je právnická osoba, musí být na objednávce uvedeno navíc IČO, DIČ a bankovní spojení objednatele.
  - Termín, způsob a formu vytyčení je nutné řešit individuálně s kontaktní osobou (kontakty na adrese [www.cdt.cz/cs/o-nas/informace-pro-stavebniky](http://www.cdt.cz/cs/o-nas/informace-pro-stavebniky)) po telefonické dohodě, a to nejlépe 7 dnů před požadovaným termínem vytyčení. Je-li vytyčení požadováno do tří dnů od data vaší žádosti na vytyčení, bude do celkové částky za vytyčení připočten expresní příplatek ve výši 30% z celkové částky.
  - Žadatel nese veškeré náklady na provedení vytyčení, a to včetně případných prací geodetické kanceláře,

[www.cdt.cz](http://www.cdt.cz)

pokud to situace vyžaduje.

- Zajistit prokazatelné seznámení pracovníků, kteří budou provádět práce, s polohou vedení (zařízení).
- Upozornit organizaci provádějící zemní práce na možnou odchylku uloženého vedení (zařízení) od polohy vyznačené ve výkresové dokumentaci.
- Upozornit pracovníky, aby dbali při pracích v těchto místech největší opatrnosti a nepoužívali zde nevhodné nářadí, a také ve vzdálenosti nejméně 1,5 m po každé straně vyznačené trasy vedení (zařízení) používali pouze ruční kopání.
- Zajistit odpovídající ochranu kabelů a ochranu kabelové trasy dle platných norem, pokud bude trasa kabelů pojižděna vozidly nebo stavební mechanizací.
- Zajistit ochranu kabelů v místech, kde kabel vystupuje ze země (vstupy do budov, rozvaděčů, na sloupy, trasy kabelu na mostech a propustech, apod.) a také kabelových vedení a závěrů v objektech.
- Nedovolit, aby nad kabelovou trasou a v jejím ochranném pásmu byly zřizovány skládky, deponie materiálu, aby byla budována zařízení, která by znemožnila přístup ke kabelům. Bez souhlasu správce nesnižovat ani nezvyšovat vrstvu zeminy nad kabelovou trasou.

V případě, že při zemních pracích dojde k odkrytí podzemního telekomunikačního vedení (zařízení), je Žadatel dále povinen:

- Neprodleně informovat kontaktního pracovníka ČD-T (kontakty na adrese [www.cdt.cz/cs/o-nas/informace-pro-stavebniky](http://www.cdt.cz/cs/o-nas/informace-pro-stavebniky)), zabezpečit vedení (zařízení) proti poškození nebo zcizení.

**Žadatel je povinen neprodleně ohlásit ČD-T (telefonicky +420 972 110 000) každé poškození podzemního telekomunikačního vedení a zařízení.**

Nedodržení těchto podmínek je hrubým porušením právní povinnosti podle zákona 183/2006 Stavební zákon, zákona 127/2005 Sb., o elektronických komunikacích a zák. č. 266/1994 Sb., o drahách.

#### **Další upřesňující podmínky:**

Dotčené území : k.ú. Obrataň viz zaslaná PD a sit. výkres 1202219819 s vedením Správy železnic - CTD, v OPD na trati Horní Cerekev - Tábor, žkm cca 45,180 - 45,880 vlevo.

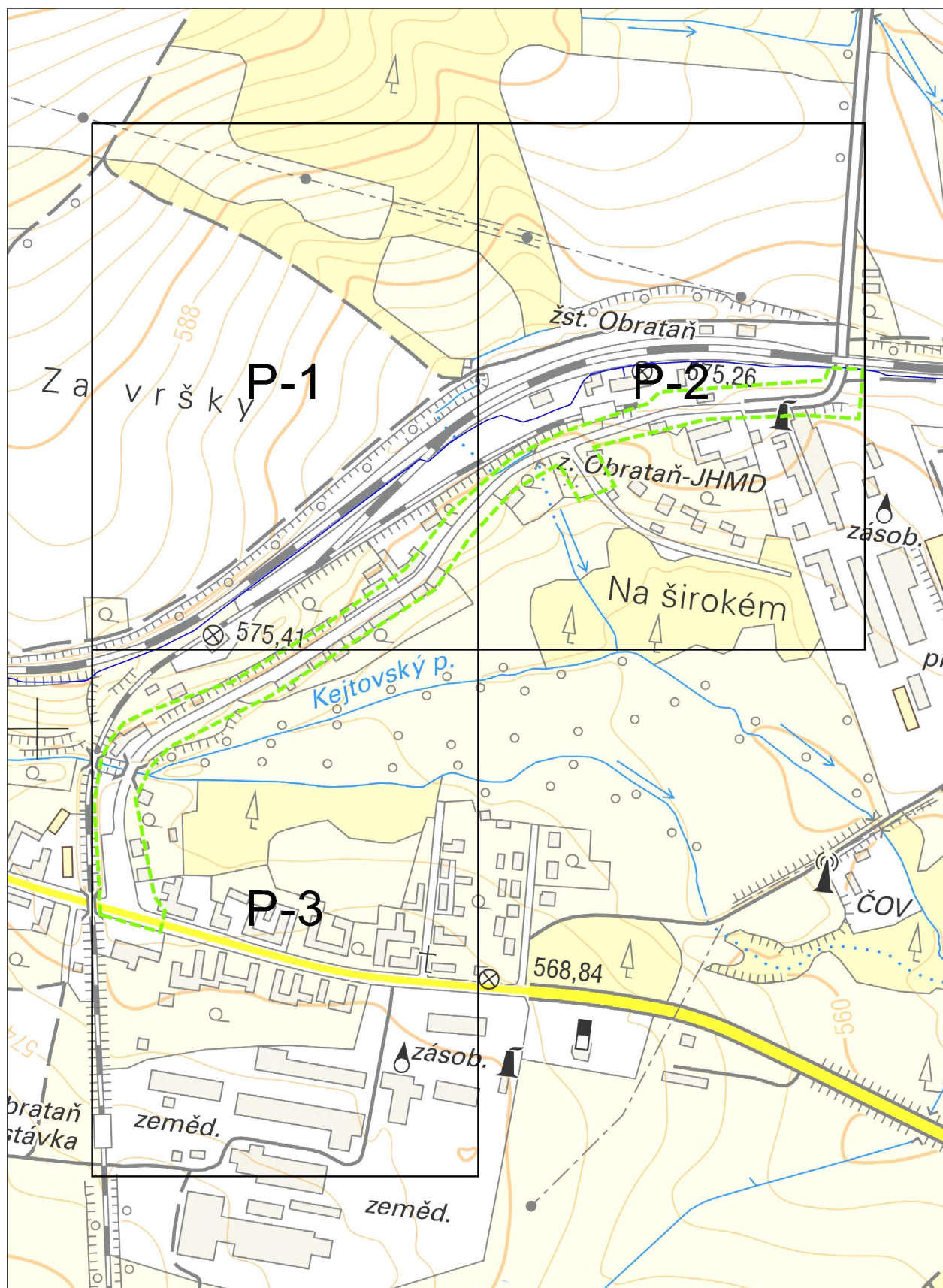
Kontakt na vytyčení vedení + dozor : ČD-Telematika, a.s., p. Stejskal, tel. 602 970 162, Zdenek.Stejskal@cdt.cz.

**Počet příloh: 2**

ČD - Telematika a.s.  
Pernerova 2819/2a  
130 00 Praha 3

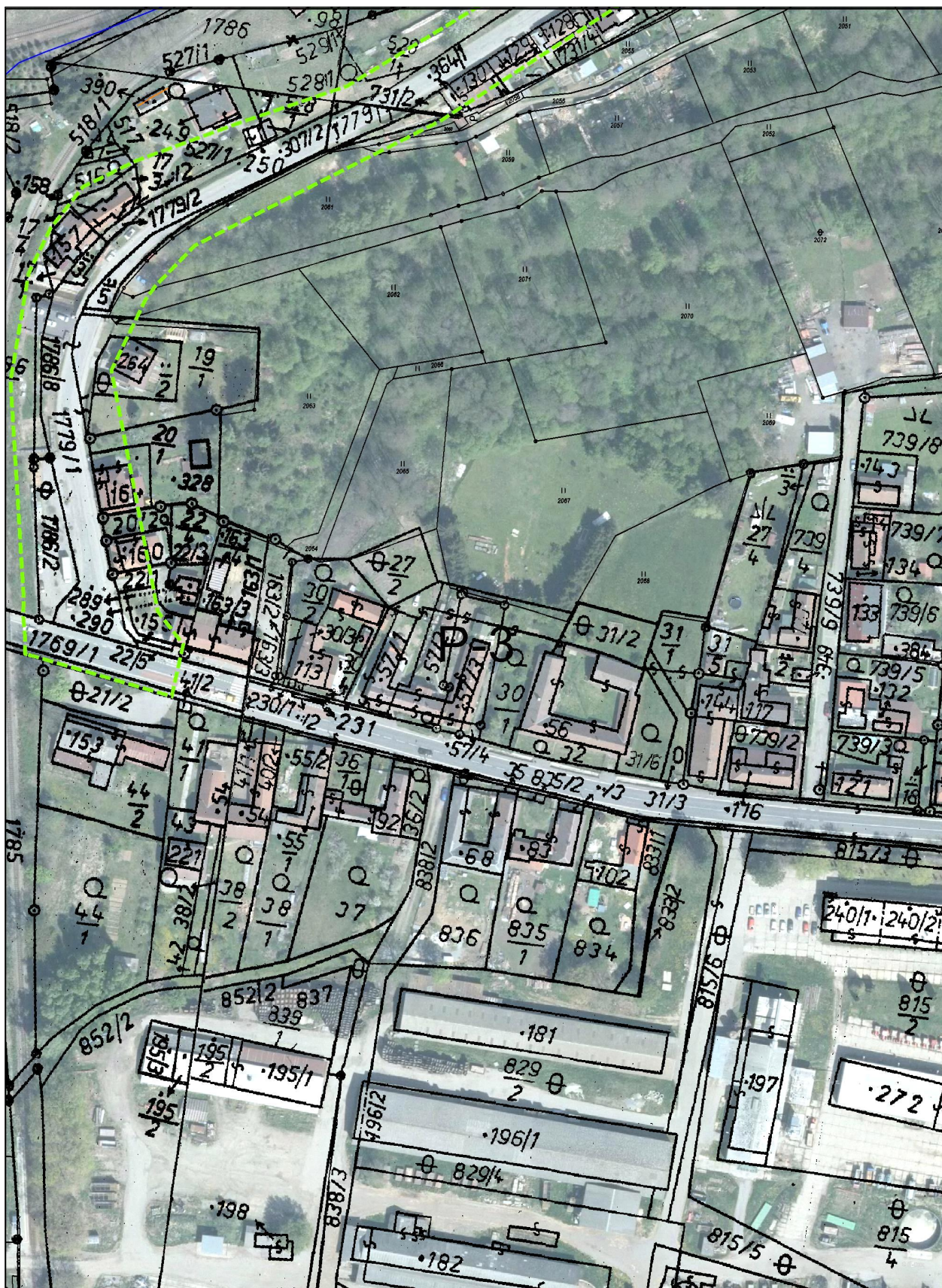
*Žádost o vyjádření k existenci SEK je možné podávat elektronicky na [vyjadreni.cdt.cz](http://vyjadreni.cdt.cz).*

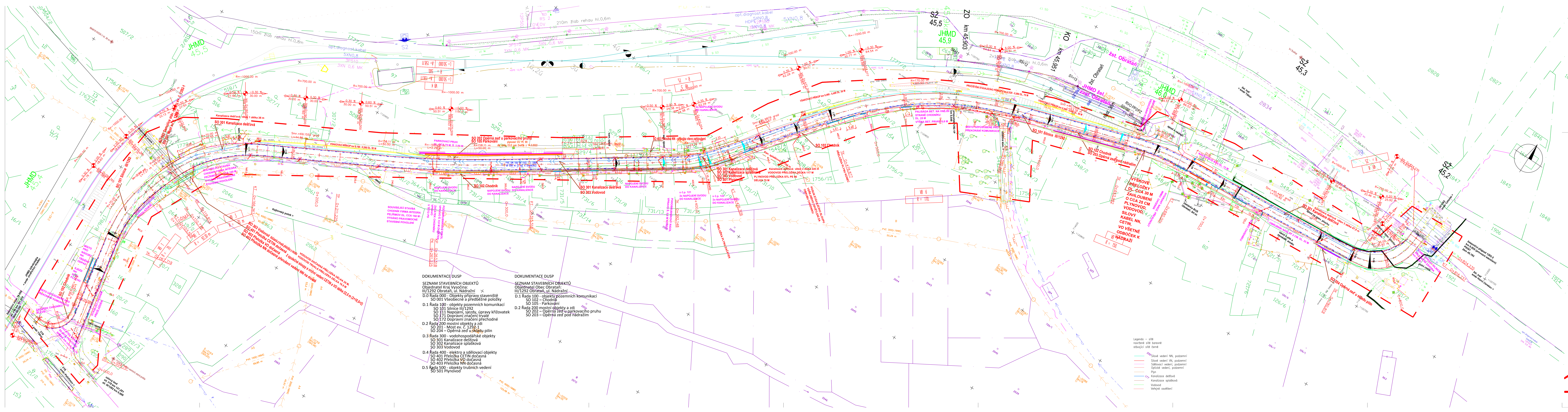
[www.cdt.cz](http://www.cdt.cz)











INŽENÝRSKÉ SÍTĚ JSOU ZAKRESLENY POUZE ORIENTAČNĚ!  
PŘED ZAPOČETÍM PRACÍ JE TŘEBA NECHAT VYTYČIT INŽENÝRSKÉ SÍTĚ U JEJICH SPRÁVCŮ!

VÝŠKOVÝ SYSTÉM BPV  
SOUŘADNICOVÝ SYSTÉM JTSK

| AUTOMATIZACE |             | ČÍSLO PŘÍKAZU     |       |
|--------------|-------------|-------------------|-------|
| ČÍSLO ZMĚNY  | DATUM ZMĚNY | POPIS/OPSAH ZMĚNY | PODPS |
|              |             |                   |       |
|              |             |                   |       |
|              |             |                   |       |

**III/1292 Obrataň, ul. Nádražní**

[illegible]

|  |                |  |                  |
|--|----------------|--|------------------|
| <b>Koordinatná situace</b>                 |                | 1:500                                      | DUSP             |
| výhled                                     |                | mřížka                                     | okraj            |
| ING. M. BURIANEC<br>kontrola               | <i>Jurinec</i> | ING. M. BURIANEC<br>naše odborné posouzení | <i>Jurinec</i>   |
| Ing. Jiří Eliášek<br>zodpovědný projektant | <i>El</i>      | Ing. Jiří Eliášek<br>vedoucí projektant    | <i>El</i>        |
|  |                | A026/22                                    | 03               |
|  |                | 8/2022                                     |                  |
|  |                | datum                                      | období platnosti |